



---

# S.OSVALDO

---

CARATTERI NOBILI



**S.OSVALDO**

CARATTERI NOBILI

**LA CANTINA S.OSVALDO  
È STATA FONDATA A LONCON NEL 1930  
DAL BARONE UNGHERESE LAJOS BABOS.  
RIGOROSO E APPASSIONATO,  
IL BARONE TROVA NEI SUOI VIGNETI  
UNA SECONDA CASA. OGGI LA FAMIGLIA SERENA,  
CON LA STESSA PASSIONE, PORTA AVANTI  
UNA CANTINA FATTA DI TRADIZIONE  
E AMORE PER LA TERRA.**

S.Osvaldo winery was founded in Loncon in 1930  
by the Hungarian baron Lajos Babos.

The baron, a man of a strict and passionate character,  
found his second home among his vineyards.

Nowadays the Serena family, with the same passion,  
runs this winery rich in tradition and love for the land.

**b**





**ALLEATI NELLA SOSTENIBILITÀ.  
CANTINA TRA LE PRIME IN ITALIA AD AVERE  
LA CERTIFICAZIONE DI SOSTENIBILITÀ  
EQUALITAS, CHE SI BASA SU TRE PILASTRI:  
SOCIALE  
AMBIENTALE  
ECONOMICO.**

Allies in the name of Sustainability.  
One of the first wineries to reach  
the Equalitas Sustainability Certification,  
which is based on the three pillars:  
ENVIRONMENTAL  
ETHICAL  
ECONOMIC.





**LISON PRAMAGGIORE, DOVE LA CULTURA  
DELLA VITE HA RADICI MILLENARIE.  
UNA PRODUZIONE ENOLOGICA PARTICOLARMENTE  
VIVA FIN DAGLI ANNI DELLA REPUBBLICA DI VENEZIA.  
IN QUESTE TERRE, FATTE DI STORIA E VINI ECCELLENTI,  
S.OSVALDO SELEZIONA IL MEGLIO  
DELLA TRADIZIONE DEI VINI DEL VENETO:  
IL LISON DOCG, IL DOC VENEZIA  
E L'IGT VENETO.**

Lison Pramaggiore, a place where the cultivation  
of vines has thousand-year-old roots.

The wine production has been particularly lively  
since the years of the Republic of Venice.

In this land, rich in history and excellent wines, S.Osvaldo  
winery selects the best wines of the Veneto region,  
including Lison DOCG, DOC Venezia and IGT Veneto.



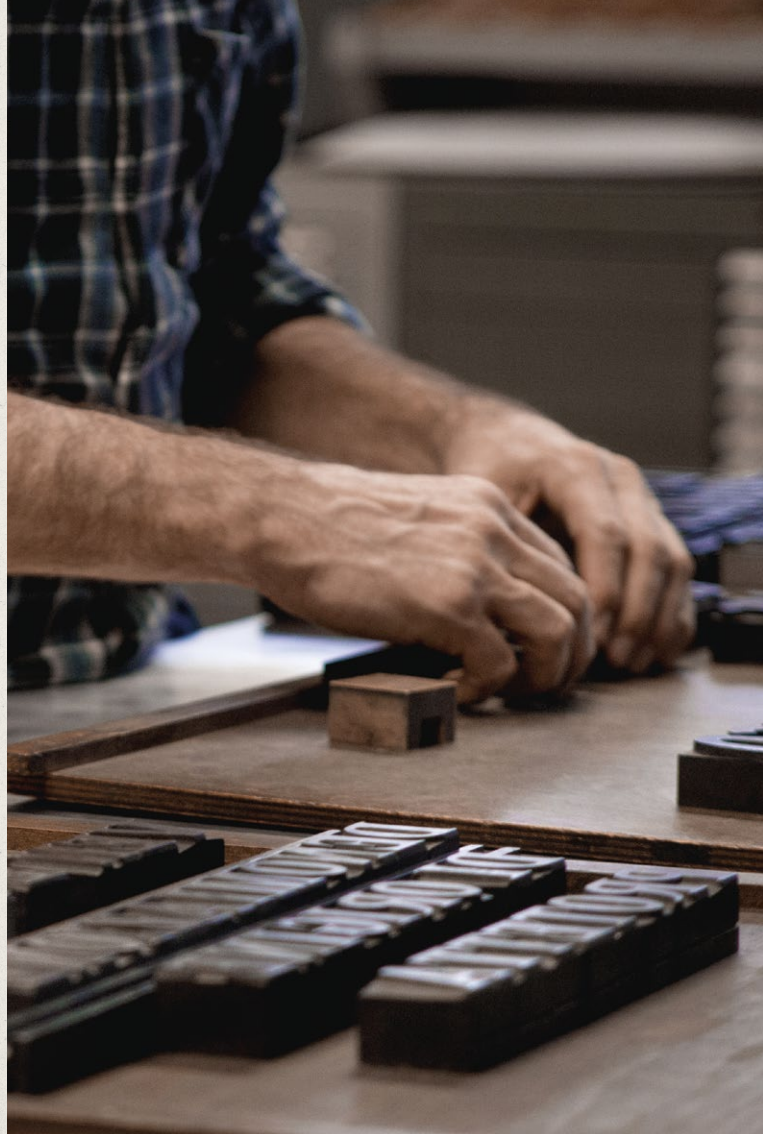




**S.OSVALDO DEDICA UN TRIBUTO  
ALL'ANTICA ARTE TIPOGRAFICA DI CUI VENEZIA  
È STATA INTERPRETE PRINCIPALE.  
ANTICHI PODERI E TERRA DEI DOGI:  
DUE LINEE CREATE PER ESPRIMERE AL MEGLIO  
I VALORI CHE CONTRADDISTINGUONO DA SEMPRE  
IL MARCHIO S.OSVALDO.**

S. Osvaldo honors the ancient typographic art  
that was at its best in Venice.

Antichi Poderi and Terra dei Dogi:  
two collections created to represent the values  
that have always marked the S.Osvaldo brand.









**S.OSVALDO**

CARATTERI NOBILI

ANTICHI **A.P.** PODERI

**DALLE TERRE DEL DOCG LISON,  
DOC LISON PRAMAGGIORE E DOC VENEZIA,  
UNA SELEZIONE D'ECCELLENZA  
DEI MIGLIORI VINI  
DELLA TRADIZIONE VENEZIANA.**

*From the land of DOCG Lison, DOC Lison Pramaggiore  
and DOC Venezia, a selection of excellence of  
the best wines of venetian tradition.*

|| **VENEZIA** ||

# Lison

**DOCG**

Collezione  
ANTICHI PODERI

**FORMATO / SIZE**  
0,75L

**GRADAZIONE ALCOLICA /  
ALCOHOL CONTENT**  
12,50%

**ZUCCHERI / SUGAR**  
4,00gr/L

**CODICE EAN / EAN CODE**  
8005595012003

**CALORIE / CALORIES**  
100 ml: E = 302 kJ / 72 Kcal



# Pinot Grigio

**DOC Delle Venezie**

Collezione  
ANTICHI PODERI

**FORMATO / SIZE**  
0,75L

**GRADAZIONE ALCOLICA /  
ALCOHOL CONTENT**  
12,50%

**ZUCCHERI / SUGAR**  
3,00gr/L

**CODICE EAN / EAN CODE**  
8005595002882

**CALORIE / CALORIES**  
100 ml: E = 297 kJ / 71 Kcal





# Sauvignon

DOC Lison Pramaggiore

Collezione  
ANTICHI PODERI

**FORMATO / SIZE**  
0,75L

**GRADAZIONE ALCOLICA /  
ALCOHOL CONTENT**  
12,50%

**ZUCCHERI / SUGAR**  
4,00gr/L

**CODICE EAN / EAN CODE**  
8005595020275

**CALORIE / CALORIES**  
100 ml: E = 302 kJ / 72 Kcal



# Chardonnay

DOC Venezia

Collezione  
ANTICHI PODERI

**FORMATO / SIZE**  
0,75L

**GRADAZIONE ALCOLICA /  
ALCOHOL CONTENT**  
12,50%

**ZUCCHERI / SUGAR**  
3,00gr/L

**CODICE EAN / EAN CODE**  
8005595002868

**CALORIE / CALORIES**  
100 ml: E = 302 kJ / 72 Kcal



# Refosco dal Peduncolo Rosso DOC Lison Pramaggiore

Collezione  
ANTICHI PODERI

**FORMATO / SIZE**  
0,75L

**GRADAZIONE ALCOLICA /  
ALCOHOL CONTENT**  
12,50%

**ZUCCHERI / SUGAR**  
3,00gr/L

**CODICE EAN / EAN CODE**  
8005595000109

**CALORIE / CALORIES**  
100 ml: E = 302 kJ / 72 Kcal



# Merlot DOC Venezia

Collezione  
ANTICHI PODERI

**FORMATO / SIZE**  
0,75L

**GRADAZIONE ALCOLICA /  
ALCOHOL CONTENT**  
12,50%

**ZUCCHERI / SUGAR**  
3,00gr/L

**CODICE EAN / EAN CODE**  
8005595004701

**CALORIE / CALORIES**  
100 ml: E = 302 kJ / 72 Kcal





# Cabernet Franc

DOC Venezia

Collezione  
ANTICHI PODERI

**FORMATO / SIZE**  
0,75L

**GRADAZIONE ALCOLICA /  
ALCOHOL CONTENT**  
12,50%

**ZUCCHERI / SUGAR**  
2,00gr/L

**CODICE EAN / EAN CODE**  
8005595002929

**CALORIE / CALORIES**  
100 ml: E = 302 kJ / 72 Kcal



# Cabernet Sauvignon

DOC Venezia

Collezione  
ANTICHI PODERI

**FORMATO / SIZE**  
0,75L

**GRADAZIONE ALCOLICA /  
ALCOHOL CONTENT**  
12,50%

**ZUCCHERI / SUGAR**  
3,00gr/L

**CODICE EAN / EAN CODE**  
8005595002905

**CALORIE / CALORIES**  
100 ml: E = 302 kJ / 72 Kcal





**S.OSVALDO**

CARATTERI NOBILI

# TERRA DEI DOGI

**UNA SELEZIONE D'ECCELLENZA  
DEI MIGLIORI IGT DEL VENETO  
PER RACCONTARE IL VALORE  
DELLA NOSTRA STORIA.**

*A selection of the best IGT wines from the Veneto region  
to represent the value of our history.*

**VENETO**





# Chardonnay

IGT Veneto

Collezione  
TERRA DEI DOGI



**FORMATO / SIZE**  
0,75L

**GRADAZIONE ALCOLICA /  
ALCOHOL CONTENT**  
12%

**ZUCCHERI / SUGAR**  
4,00gr/L

**CODICE EAN / EAN CODE**  
8005595020251

**CALORIE / CALORIES**  
100 ml: E = 296 kJ / 71 Kcal

# Verduzzo

IGT Veneto

Collezione  
TERRA DEI DOGI



**FORMATO / SIZE**  
0,75L

**GRADAZIONE ALCOLICA /  
ALCOHOL CONTENT**  
10,50%

**ZUCCHERI / SUGAR**  
45,00gr/L

**CODICE EAN / EAN CODE**  
8005595005814

**CALORIE / CALORIES**  
100 ml: E = 311 kJ / 74 Kcal



# Merlot

IGT Veneto

Collezione  
TERRA DEI DOGI



**FORMATO / SIZE**  
0,75L

**GRADAZIONE ALCOLICA /  
ALCOHOL CONTENT**  
12%

**ZUCCHERI / SUGAR**  
3,00gr/L

**CODICE EAN / EAN CODE**  
8005595009409

**CALORIE / CALORIES**  
100 ml: E = 291 kJ / 70 Kcal

# Cabernet

IGT Veneto

Collezione  
TERRA DEI DOGI



**FORMATO / SIZE**  
0,75L

**GRADAZIONE ALCOLICA /  
ALCOHOL CONTENT**  
12%

**ZUCCHERI / SUGAR**  
3,00gr/L

**CODICE EAN / EAN CODE**  
8005595009416

**CALORIE / CALORIES**  
100 ml: E = 291 kJ / 69 Kcal



# Raboso

IGT Veneto

Collezione

TERRA DEI DOGI

**FORMATO / SIZE**

0,75L

**GRADAZIONE ALCOLICA /  
ALCOHOL CONTENT**

10,50%

**ZUCCHERI / SUGAR**

42,00gr/L

**PRESSIONE ATMOSFERICA /  
ATMOSPHERIC PRESSURE**

2,5

**CODICE EAN / EAN CODE**

8005595003278

**CALORIE / CALORIES**

100 ml: E = 311 kJ / 74 Kcal









S.Osvaldo è un brand di  
Gruppo Montelvini

[sanosvaldo.com](http://sanosvaldo.com)